

### PRÉPARATION DU CHALLENGE DU LITTORAL 2025

Il est désormais temps d'organiser le Challenge du Littoral de la saison à venir!

La formule actuelle semble être appréciée par les différents membres de vos Clubs qui y ont participé.

Aussi, je vous propose de la renouveler telle quelle.

### **Je fais également appel aux Clubs qui souhaiteraient rejoindre le Challenge du Littoral.**

Il s'agit pour votre Club d'organiser sur la journée un tournoi de 24 donnes, réservés aux paires dont l'Indice de Valeur ne dépasse pas 68.

Les principes initiaux qui ont prévalu lors de sa création sont importants : permettre aux joueurs débutants, 4ème série jusqu'à 3ème série Mineure, de rencontrer de nouveaux joueurs à leur niveau au sein des Clubs du Littoral dans une ambiance de jeu bien sûr sérieuse. Deux séances de 12 donnes avec d'un repas en milieu de journée.

Vous connaissez les vertus des tournois festifs que vous organisez déjà vous-même et qui attirent parfois bien au-delà des membres de vos Clubs. C'est aussi le cas des tournois du Littoral : l'atmosphère y est festive également, permettant des échanges chaleureux et amicaux.

L'éloignement géographique peut s'avérer un obstacle parfois, mais vite contourné par les passionnés qui s'organisent pour « être de la fête » grâce aux co-voiturage.



## PLANIFICATION DES DATES DU CHALLENGE LITTORAL 2025

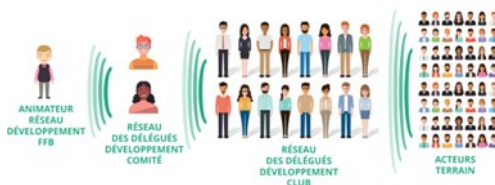
Le Challenge se tiendra sur tout le 1er semestre 2025. Je souhaite que les tournois s'étalent harmonieusement si possible sur les 6 mois.

Pour mémoire, voici les dates de 2024 :

- 6 mars : ARCACHON
- 14 mars : PYLA-SUR-MER
- 11 avril : BISCARROSSE
- 6 mai : ARÈS
- 28 mai : GUJAN-MESTRAS
- 5 juin : ANDERNOS-LES-BAINS
- 26 juin : LEGE CAP-FERRET

**Dans un premier temps, pour les Clubs qui souhaitent y participer, pouvez-vous me transmettre deux dates qui vous conviendraient ? Je reviendrai ensuite vers vous rapidement pour confirmation.**

**Merci par avance.**



## DÉVELOPPEMENT

L'action **PORTES OUVERTES** s'est déroulée la semaine du 16 au 22 septembre. Un grand merci aux Clubs de Lège Cap-Ferret et du Pyla d'avoir relevé le défi. Les résultats ne sont toutefois pas au rendez-vous. Cependant, cette action a permis de communiquer au sein de la presse (Sud-Ouest, et pour le Bassin d'Arcachon : la Dépêche du Bassin et Info Bassin).

L'enjeu pour nos Clubs est important. Toutes les actions engagées ou à engager ont pour but d'accroître le nombre de licenciés FFB au sein de nos Clubs et d'en rajeunir la moyenne d'âge.

Voici la situation du développement en nombre de **nouvelle licences** à ce jour :

FFB NOUVELLES LICENCES LITTORAL saison 24/25		
CLUB	Objectif	Réalisé au 1/11
Arcachon	13	8
Lège Cap-Ferret	11	9
Gujan-Mestras	9	4
Pyla sur Mer	16	4
Soulac	6	2
Lacanau	2	0
Biscarrosse	9	0
Carcans-Maubuisson	4	0
Saint Laurent du Médoc	1	1
Andernos	17	23
Montalivet	1	0
Arès	2	0
Total	91	51

Vous trouverez ci-après quelques données extraites de l'espace "MÉTIER". Si les chiffres montrent une progression, il faut toutefois rester vigilant car à ce jour, le nombre de licenciés au 7 novembre 2024 est globalement en baisse par rapport à la saison précédente. Les retards de renouvellement des licences pour la saison en cours en sont-elles la cause ?

J'espère vous revoir bientôt à l'occasion de la prochaine Assemblée Générale du Comité le 15 novembre.

Bien amicalement.

Loïc



## ÉVOLUTION DU NOMBRE DES LICENCES

Clubs	Licences 22/23	Licences 23/24	%	Licences au 7nov24	%
Nouveau Cercle De Bridge Arcachonnais	115	122	6,09%	113	-7,38%
Bridge Club De Lège Cap Ferret	101	110	8,91%	109	-0,91%
Gujan Mestras	71	82	15,49%	82	0,00%
Club De Bridge Du Pyla Sur Mer	164	152	-7,32%	135	-11,18%
Bridge Club Soulac	50	52	4,00%	42	-19,23%
Bridge Club De Lacanau	14	19	35,71%	24	26,32%
Biscarrosse Bridge Club	77	83	7,79%	74	-10,84%
Club Bridge Carcans Maubuisson	36	32	-11,11%	34	6,25%
Club De Bridge de Saint Laurent Médoc	10	9	-10,00%	8	-11,11%
Le Trèfle Andernosien Bridge Club	116	121	4,31%	117	-3,31%
Montalivet Bridge Club	2	2	0,00%	4	100,00%
Arès Bridge Club	15	20	33,33%	19	-5,00%
<b>TOTAL</b>	<b>771</b>	<b>804</b>	<b>4,28%</b>	<b>761</b>	<b>-5,35%</b>



## ÉVOLUTION DU NOMBRE DES PAIRES EN TOURNOI EN PRÉSENTIEL

Clubs	Tournois 22/23	Tournois 23/24	%	Tournois 23/24 au 7nov23	Tournois 24/25 au 7nov24	%
Nouveau Cercle De Bridge Arcachonnais	2380	2531	6,34%	780	730	-6,41%
Bridge Club De Lège Cap Ferret	2158	2271	5,24%	694	705	1,59%
Gujan Mestras	1874	2251	20,12%	776	943	21,52%
Club De Bridge Du Pyla Sur Mer	3917	4100	4,67%	1467	1510	2,93%
Bridge Club Soulac	1083	975	-9,97%	394	423	7,36%
Bridge Club De Lacanau	471	522	10,83%	195	235	20,51%
Biscarrosse Bridge Club	2246	2103	-6,37%	724	835	15,33%
Club Bridge Carcans Maubuisson	944	1100	16,53%	439	408	-7,06%
Club Bridge de Saint Laurent Médoc	211	115	-45,50%	43	20	-53,49%
Le Trèfle Andernosien Bridge Club	2841	3082	8,48%	1034	1092	5,61%
Montalivet Bridge Club	216	372	72,22%	269	239	-11,15%
Arès Bridge Club	477	816	71,07%	251	335	33,47%
<b>TOTAL</b>	<b>18818</b>	<b>20238</b>	<b>7,55%</b>	<b>7066</b>	<b>7475</b>	<b>5,79%</b>

*Tournois REALBRIDGE (ANDERNOS + GUJAN) : 22/23 n= 10586+3034 et 23/24 n= 10630+759*