

# Lettre d'informations

N°3 Décembre 2024

Compétitions Comité  
du Mois de Décembre

5/12 Demi-Finale  
Sénior Mixte  
Performance par paire

7 et 8/ 12  
Demi-Finale Open  
performance par quatre

12/12 1ere demi-finale  
Sénior Open  
Performance par paire

19/12 Finale Sénior  
Mixte Performance par  
paire



## *Novembre, une pluie de résultats*

### Finale Nationale Division Ligue par Paire

La paire Lamongie Pham Ngoc Termine 6ème et montent en DN2.

La paire Chaban Bancel termine 14 ème après avoir gagné la première séance.

### Finale de Ligue Performance/2

Victoire de la paire Bousquet Père et fils (35èmes à l'indice)

### Finale de Comité Mixte Expert par 4

Cavalier seul de l'équipe Klesse (Lafon, janotto, Bancel Clément Bollée, Justes)

### Finale de comité Open Expert par paire

Victoire de Mr et Mme Buisson

### Finale de Comité Mixte Performance par 4

Victoire de l'équipe Landreaud (Lebrun Durochat, Raushen, Montserrat Grange)

### Performance par paire

Victoire de Mr et Mme Poulard

### Finale de Comité Challenge Hiver

Victoire des Paires Mouly Pedron à Mérignac et Mme Soulet Blusseau au Pyla

**Toutes nos  
Félicitations**

## *Assemblée Générale du comité*



L'assemblée générale ordinaire du comité s'est déroulée le 15 Novembre Dans les locaux de la maison du Bridge.

15 présidents de clubs présents et 11 représentés.

Le comité maintient ses effectifs mais la moyenne d'âge des licenciés reste élevée.

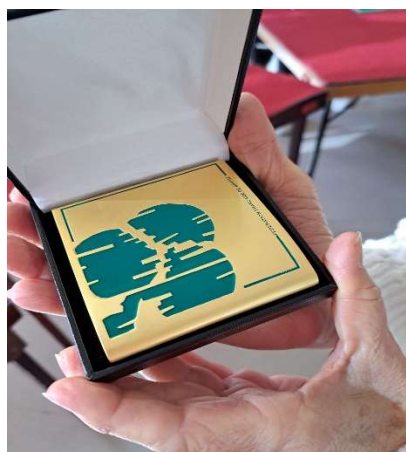
Pour assurer la pérennité de notre jeu il faut absolument que des actions de développement soient engagées par les clubs avec le soutien du comité et de la FFB.

Le Bridge scolaire est en pleine progression.

Le résultat financier 23 24 est conforme aux prévisions, légèrement positif



## Remise de Médaille



A l'issue de du conseil régional le président à remis la médaille de bronze de la Fédération Française de Bridge à Josette Desbats.

L'engagement et le dévouement de Josette sont une source d'inspiration pour nous tous.

Durant les 18 années passées au bureau exécutif, elle a consacré d'innombrables heures au service du comité et des clubs avec l'énergie et les compétences qu'on lui connaît.

Un grand Merci de nous tous

## La donne du mois

NORD	
♠	R D 3
♥	A R
♦	6 5 2
♣	V 10 9 8 7
SUD Déclarant	
♠	A 8 7 6 5 4
♥	6
♦	A D 4 3
♣	A R

Enchères ?			
SUD	O	N	E
1♠	PASSE	2♣	PASSE
2♦	PASSE	3♠	PASSE
4♣	PASSE	4♥	PASSE
4SA	PASSE	5♠	PASSE
6♠	PASSE	PASSE	PASSE

### Séquence d'enchère :

Après l'ouverture d'1♠ et une proposition de chelem acceptée, la présence de tous les contrôles et de toutes les clefs, Sud conclut à 6♠

### 6♠ par Ouest entame D♥

Après l'entame le déclarant constate son manque de communications, mais visualise une défausse spectaculaire qui va lui assurer le contrat.

Après l'As de ♥ puis le roi il défausse le l'AS de ♣!!  
IL revient dans sa main par le Roi de ♣ puis ♠ la Dame et V de ♣ du mort sur lequel il défausse un petit ♦ Ouest ne pourra empêcher le déclarant de remonter au mort par le Roi de ♠ après avoir tiré l'AS et jouer ses ♣ pour défausser les ♦ perdants.

6♠	NORD ♠ R D 3 ♥ A R ♦ 6 5 2 ♣ V 10 9 8 7	EST ♠ V 10 2 ♥ 9 8 7 5 4 ♦ V 10 9 ♣ 6 3
♥D		
Jouer		
OUEST ♠ 9 ♥ D V 10 3 2 ♦ R 8 7 ♣ D 5 4 2	SUD Déclarant ♠ A 8 7 6 5 4 ♥ 6 ♦ A D 4 3 ♣ A R	
Jouer		



*Le Bureau Exécutif du Comité de Guyenne vous souhaite de joyeuses fêtes de fin d'année*